

# 显微专用超高清相机

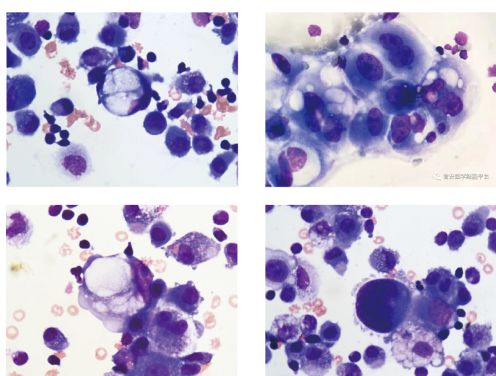
## JEDU-M4500A(可见光)



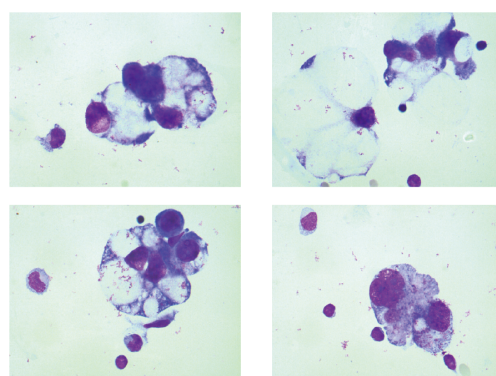
## JEDU-M830C(荧光)

### 设备参数

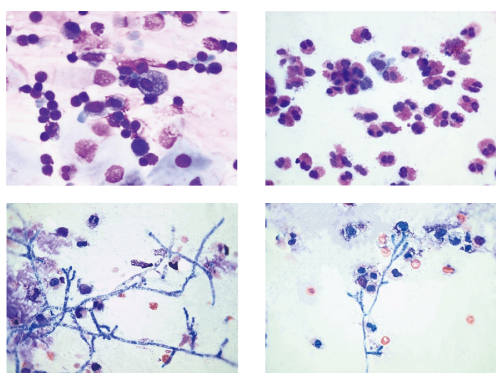
型号	JEDU-M4500A	镜头接口	C-mount
像素尺寸	2.315x2.315	数据接口	USB3.0
曝光时间	0.1ms- 15s	供电	USB供电
曝光模式	自动/手动/区域曝光	功耗	小于1.8W
增益	1x-10x	相机尺寸(LxWxH)	68mmx68mmx46mm
快门方式	全局快门	重量	300g
彩色/黑白	彩色	图像格式	RAW/JPG/BMP/PNG/TIF
A/D转换	12bit	水印功能	
内置图像缓存	1Gb	摄像功能	
动态范围	75db,5600:1	测微尺	
QE峰值	69%	多图对比功能	
帧率	30.0@4088x2808, 62.5@2048x1080	景深合成功能	
芯片	Sony 系列CMOS传感器, Ultra-Fine硬件ISP视频处理引擎	拼接大图功能	
芯片尺寸	1.4" 可满幅显示显微镜下图		
分辨率	8.1@8176x5616, 单幅照片可达64M (tiff) /12M (jpg)		
白平衡控制	自动/区域白平衡, RGB手动调节白平衡		
软件接口	DirectShow/TWAIN/ImageJ/uManger MATLAB/LabVIEW		
图像颜色调整:	饱和度调整, 伽马校正, 亮度调节, 对比度调整		



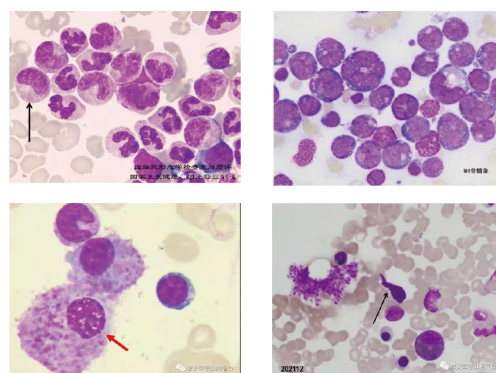
胸腹水



脑脊液



肺泡灌洗液



骨髓

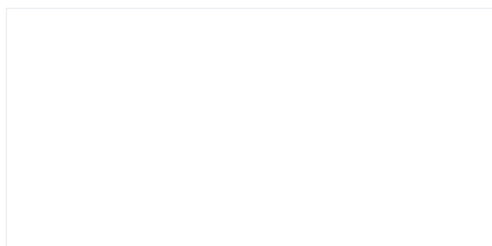
CMOS芯片，4500万像素，  
最大分辨率8176x5616，  
单幅照片可达64M(tiff)/12M(jpg)。

相机配件：

- 1、高速USB3.0 (A公到B公)  
镀金头数据线/2.0m
- 2、C接口：请先确定显微镜品  
牌和型号，选定合适的显微  
镜适配器；



经销商：



杭州君安数字诊断技术有限公司  
地址:杭州市火炬大道三维大厦B座10层  
邮箱: 23478313@qq.com  
电话: 15691712696 15224076461  
13306501166 13336032398



君安医学细胞  
平台人群码



资料下载地址