

瑞吉染色液 (全自动染色机)

JA-205



500ml机用装

100ml手工试用装

适用范围

适用于多种细胞的染色，如外周血、骨髓、浆膜腔积液、支气管刷检、肺泡灌洗液、脑脊液、前列腺液、关节腔积液以及各种穿刺液等样本的染色观察。

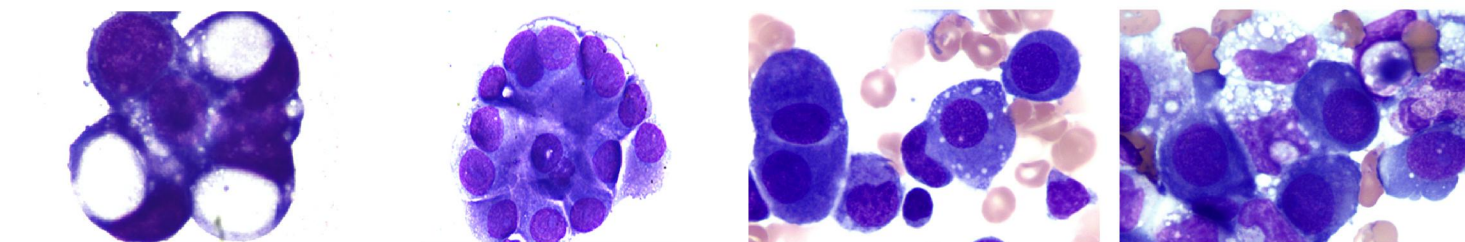
产品特点

- 1.染色效果优质：瑞氏吉姆萨染色液能使细胞核着色呈紫红色或蓝紫色，成熟粒细胞胞浆呈粉红色，细胞浆内的嗜酸性、嗜碱性颗粒等也能着色清晰，色彩对比鲜明，便于在显微镜下清晰地观察细胞的形态特征、结构以及各种颗粒物质，有助于准确判断细胞的类型和状态。
- 2.着色稳定持久：具有较好的着色稳定性，染色后颜色不易褪色，能够长时间保持细胞染色的效果，方便后续的观察、分析。
- 3.染渣少：使用本染色液对细胞染色之后，染渣残留少。
- 4.成本效益：通过优化生产流程和采购策略，确保了产品的高性价比。长期使用下，能有效降低染色成本。

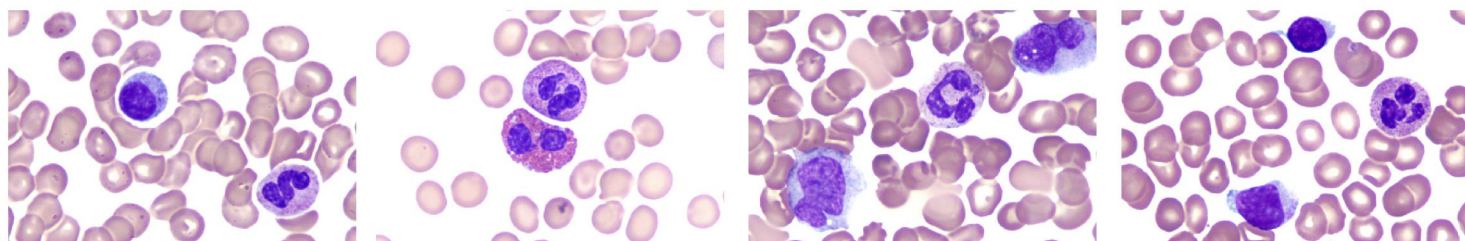
瑞吉染色流程

- 1.滴加A液约0.6~0.8ml与标本涂片上，染色时间1分钟；
- 2.再将B液滴加于A液上，滴加量为A液的2倍，再以洗耳球对标本涂片吹出微风，使两液充分混合，染色时间6~15分钟。（血涂片的时间可略短，骨髓片的染色时间应视细胞数量的多少而定；陈旧标本染色时间适当加长；因季节和南北地区的温度差异，染色时间也需要调整）
- 3.水洗：冲洗时不能先倒掉染液，标本涂片应先平放着流水冲掉染液后，倾斜流水冲洗，以防有沉渣沉淀在标本上，待标本涂片晾干后镜检。

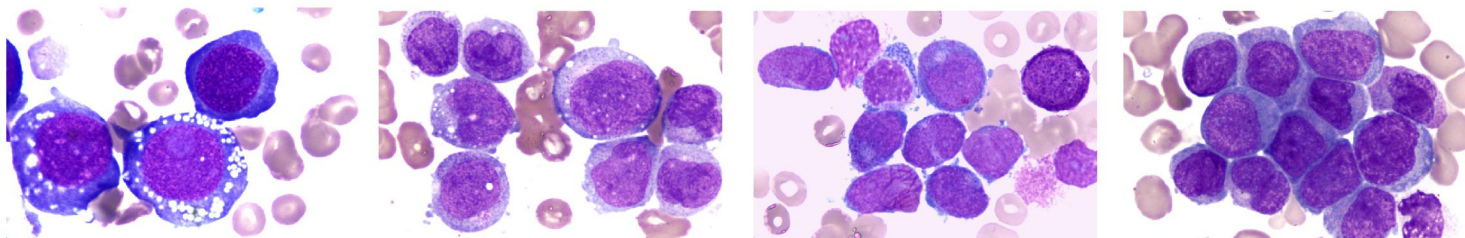
染色效果展示



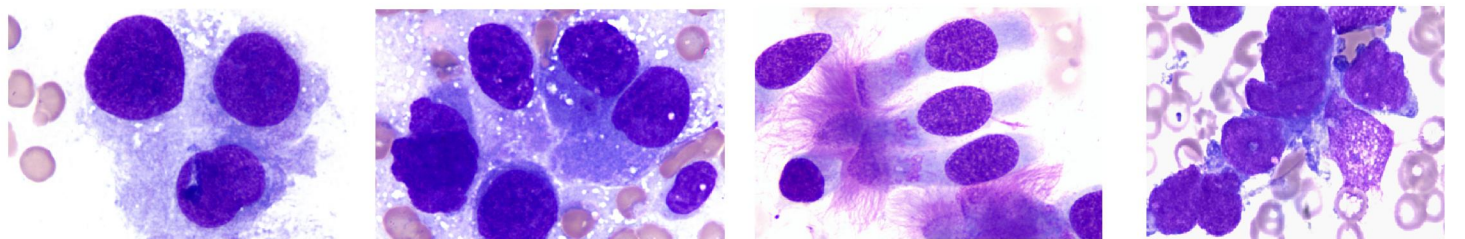
胸水



外周血



骨髓



肺穿刺

经销商：



君安数字诊断
J.EDU Diagnosis

杭州君安数字诊断技术有限公司

地址：杭州市火炬大道三维大厦B座10层

邮箱：23478313@qq.com

电话：15691712696 15224076461

13306501166 13336032398



君安医学细胞
平台入群码



资料下载地址