



标准化细胞实验室
让生命健康从细胞开始

全自动染色机 JEDU-IVD-1280

产品备案号：浙杭械备20220865



特点

1. 具有摇床混匀染液功能;具有倾斜冲水功能，时间可自由设置。
2. 每个标本染色工装独立,滴液坐标位置任意可调。
3. 紫外线消杀功能，防止结核杆菌等生物污染，保护医务工作者。
4. 全自动操作，无需人值守。
5. 具有独立加热模块，温度可调。

J.EDU 君安数字诊断
J.EDU Diagnosis

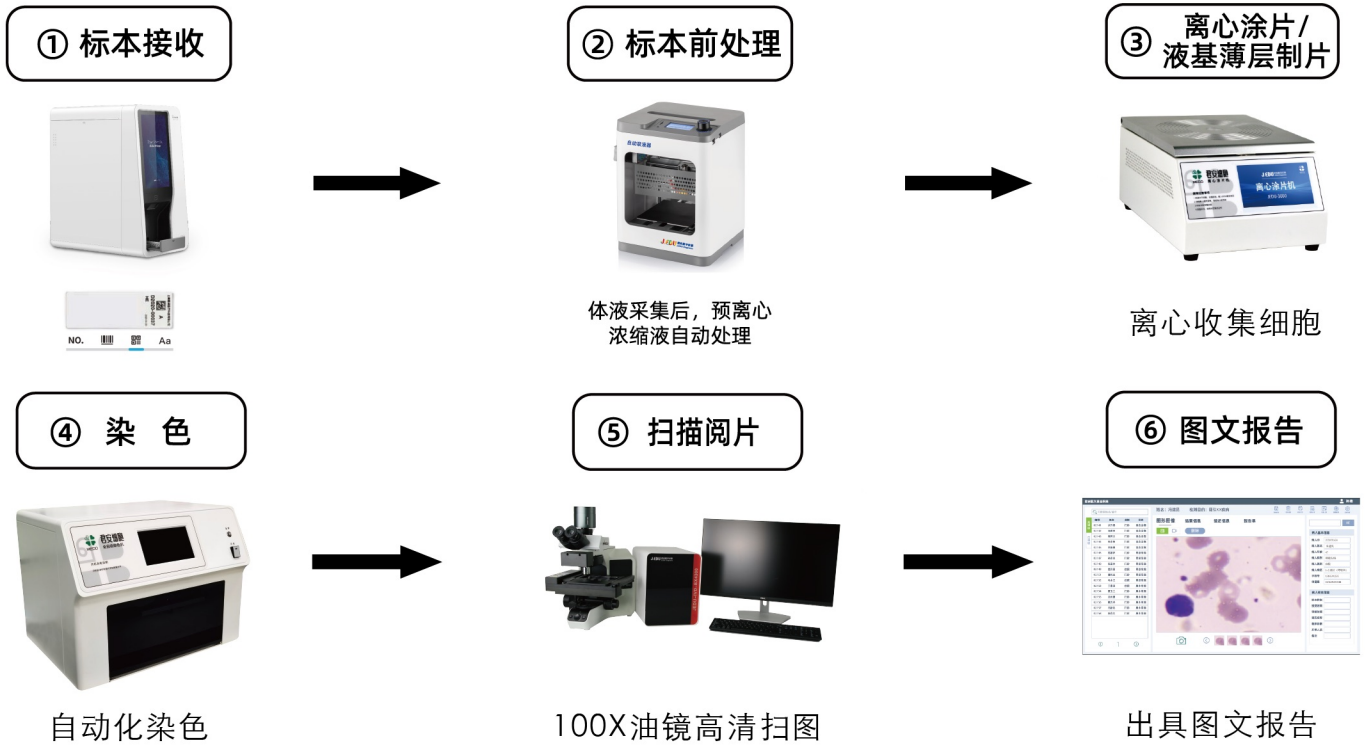
杭州君安数字诊断技术有限公司

服务热线：15691712696 15224076461
13306501166 13336032398



君安医学细胞
平台入群码

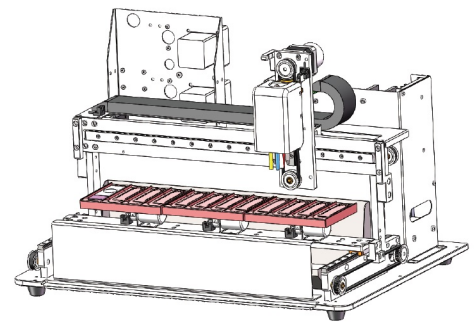
细胞学实验室流程图



产品特点

君安全自动染色机，细胞形态学检验好帮手

- ① 自动化功能：可自动识别玻片工位，自动监控染色进度，触摸屏可视化操作显示，染色完成后有提示音
- ② 染色适用范围，程序设定染色模式：瑞吉染色、刘氏染色、抗酸染色、革兰氏染色
- ③ 染色时间：染色单元可分别程序设定，独立控制，1秒-60分钟可调
- ④ 设备关机自动清洗功能，开机自检，有效清除内部污染
- ⑤ 12个、48个、72个染片工位，高通量设计

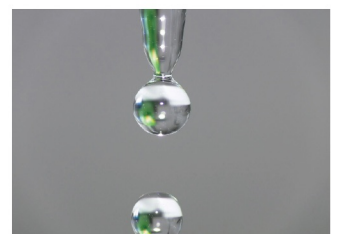


内部3D结构图

- ⑥ 内置染色液，全封闭式染色，减少接触感染性标本，提高生物安全性
- ⑦ 滴液量、风干时间、冲水时间等可独立设置
- ⑧ 微量浸泡技术，保证染液与涂片充分接触
- ⑨ 定量滴染，用量精准，节约实际用量;三个模组独立运行，标本随到随染



专用染色液



定量滴染技术

适用科室：病理科、血液科、微生物

(HE、巴氏染色)

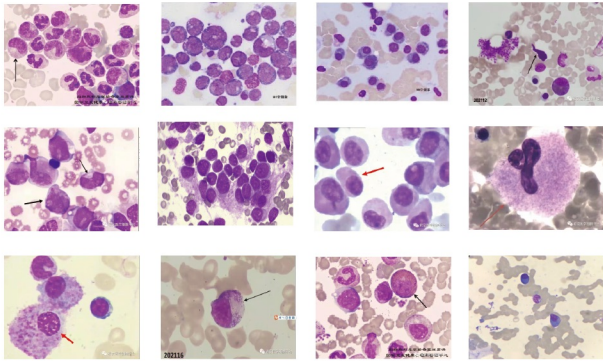
(瑞-吉染色)

(革兰氏、抗酸染色)

标本类型及染色效果：

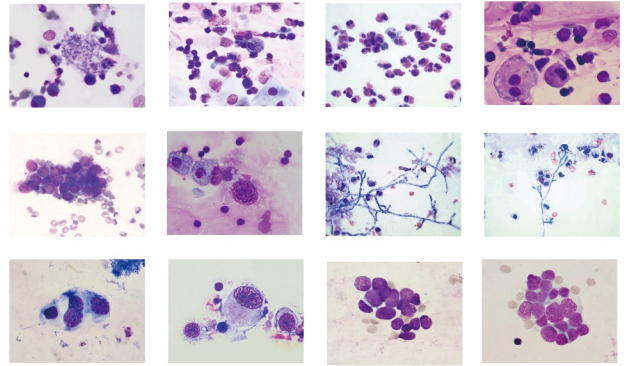
骨髓

①常用的骨髓涂片染色方法有瑞氏染色法。



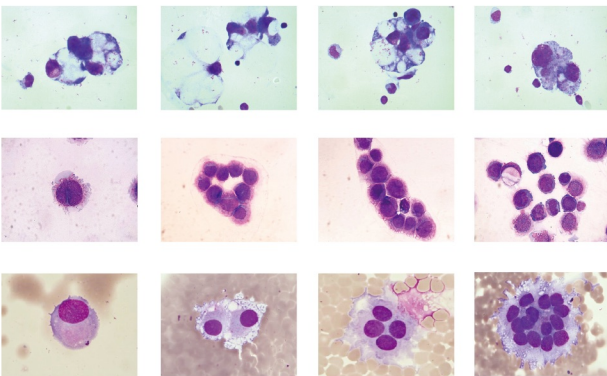
肺泡灌洗液

①BALF 常规细胞学常用瑞-吉染色法 (同外周血染色方法相同)。



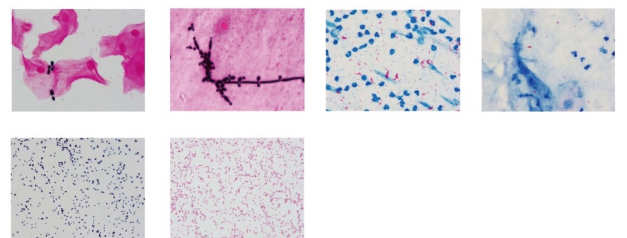
脑脊液

①瑞-吉染色为脑脊液细胞形态学检验的常规染色方法，必要时加做其它染色法，如墨汁染色、革兰氏染色、抗酸染色等。



微生物 (痰液)

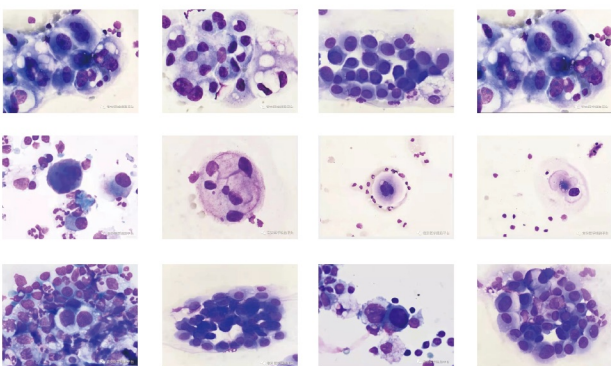
①常用的复染色法有革兰氏染色法和抗酸性染色法，此外还有鉴别细胞各部分结构的 (如芽胞、鞭毛、细胞核等) 特殊染色法。



胸腹水

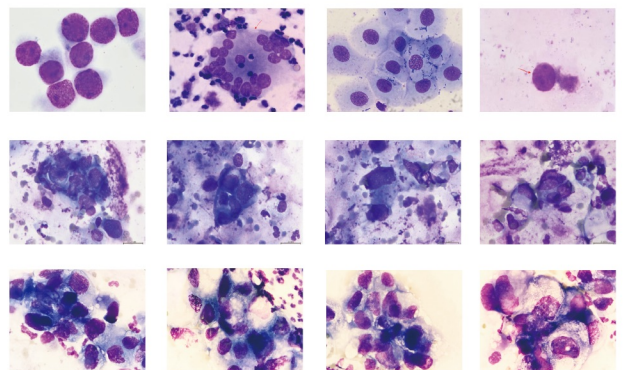
①常用的染色方法有瑞-姬染色或瑞氏染色。

② 染色时间 5~10 min



尿液

①尿沉渣中白细胞鉴别时染色方法首选瑞吉染色。



产品展示

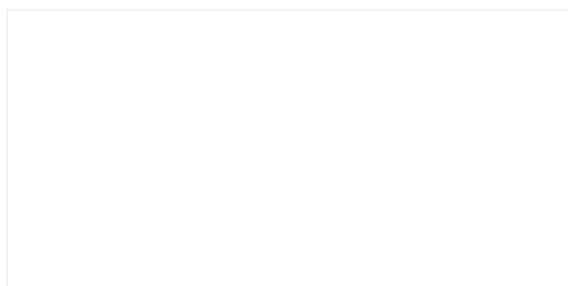


主要参数	玻片架容量	12、48工位
	切片尺寸	76.2 x 25.4 mm
	尺寸公差 (mm)	长:+0/-0.1,宽:+0/-0.1
	电源	直流电源24VAC 50Hz 6A
	接口	USB 2.0
	标配软件	JEDURS
	软件版本	V1.0
	尺寸	560 x 420 x 450mm
	净重	15 kg
	工作环境温度	+10℃ to +30℃

配件列表	全自动染色机	JEDU-IVD-1280
	导管	JA-201
	净水桶	JA-203
	污水桶	JA-204
	染液	/
	电源线	/
	说明书	/
	合格证	/

染色液战略合作伙伴：贝索企业

经销商：



杭州君安数字诊断技术有限公司
 地址:杭州市火炬大道三维大厦B座10层
 邮箱: 23478313@qq.com
 电话: 15691712696 15224076461
 13306501166 13336032398



君安医学细胞
平台入群码



资料下载地址